



MONTHLY MEMBERSHIP PROGRESS REPORT

District 114 W

Results as of: 10/31/2017

GMT: DANIEL ISENRICH

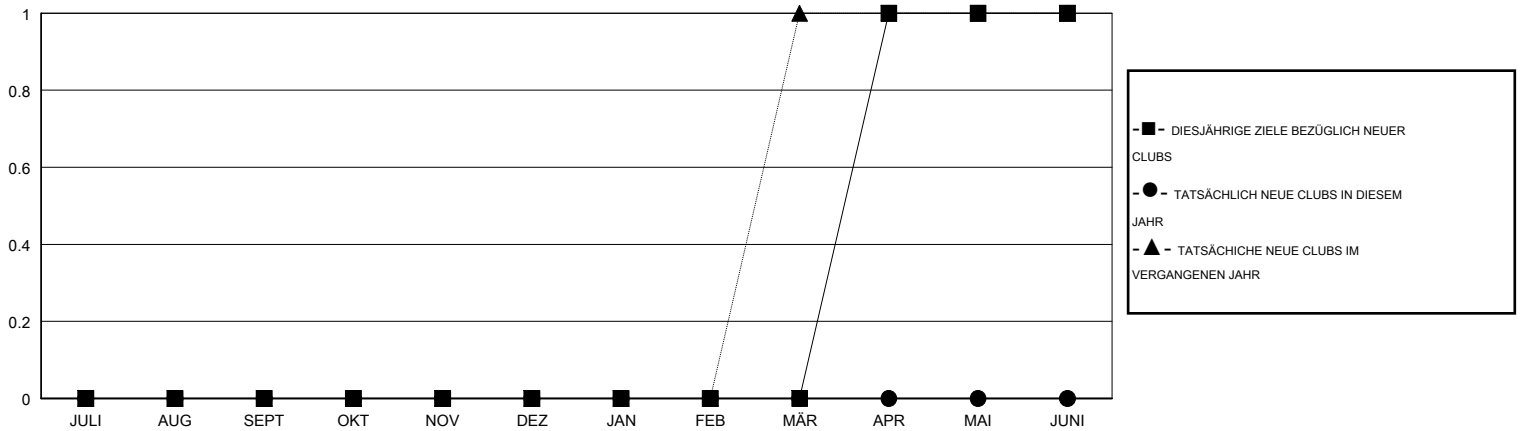
STANDORT AUSTRIA

GMT KONST. GEB.:

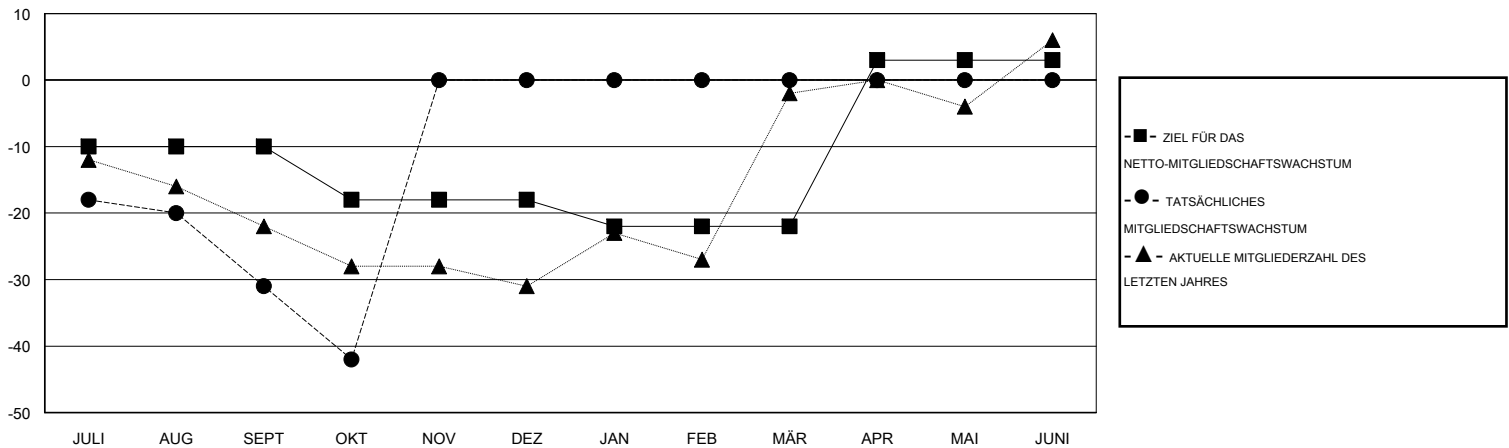
Clubs			
ERGEBNISSE FÜR 2017-2018			
QUARTAL	ZIEL NEUE CLUBS	NEUE CLUBS	AUFGELOSTE CLUBS
JULI/AUG/SEPT	0	0	0
OKT/NOV/DEZ	0	0	0
JAN/FEB/MÄR	0	0	0
APR/MAI/JUNI	1	0	0

Pro Mitglied			
ERGEBNISSE FÜR 2017-2018			
QUARTAL	ZIEL FÜR DAS NETTO-MITGLIEDERSCHAFTSWACHSTUM	TATSÄCHLICHES MITGLIEDERSCHAFTSWACHSTUM	AKTUELLE ANZAHL ABGEMELDETER MITGLIEDER (einschließlich Transfermitglieder)
JULI/AUG/SEPT	-10	19	46
OKT/NOV/DEZ	-8	5	14
JAN/FEB/MÄR	-4	0	0
APR/MAI/JUNI	25	0	0

ZIELE UND TATSÄCHLICHE NEUE CLUBS KUMULATIV



ZIELE UND TATSÄCHLICHE MITGLIEDER KUMULATIV



ABGEMELDETE CLUBS: 0	10 VON 89 CLUBS HABEN 1 ODER MEHR NEUE MITGLIEDER AUFGENOMMEN KLICKEN SIE HIER FÜR KUMULATIVE MITGLIEDERSCHAFTSDATEN	GESCHLECHTERVERTEILUNG	
AUSGETRETENE MITGLIEDER		MANN: 2,633 (86.90%)	FRAU: 397 (13.10%)
VERSTORBEN: 8	KLICKEN SIE HIER FÜR KUMULATIVE MITGLIEDERSCHAFTSDATEN	Geschäftsjahresziel bezüglich des Prozentsatzes der weiblichen Mitglieder: 13%	
CLUB AUFGELOST: 0		GESAMTANZAHL DER MITGLIEDER IN EINER FAMILIENEINHEIT: 38	
ANDERE: 52		FAMILIENMITGLIEDER, DIE NUR DIE HÄLFTE DER INTERNATIONALEN BEITRÄGE ZAHLN: 17	
GESAMT: 60			